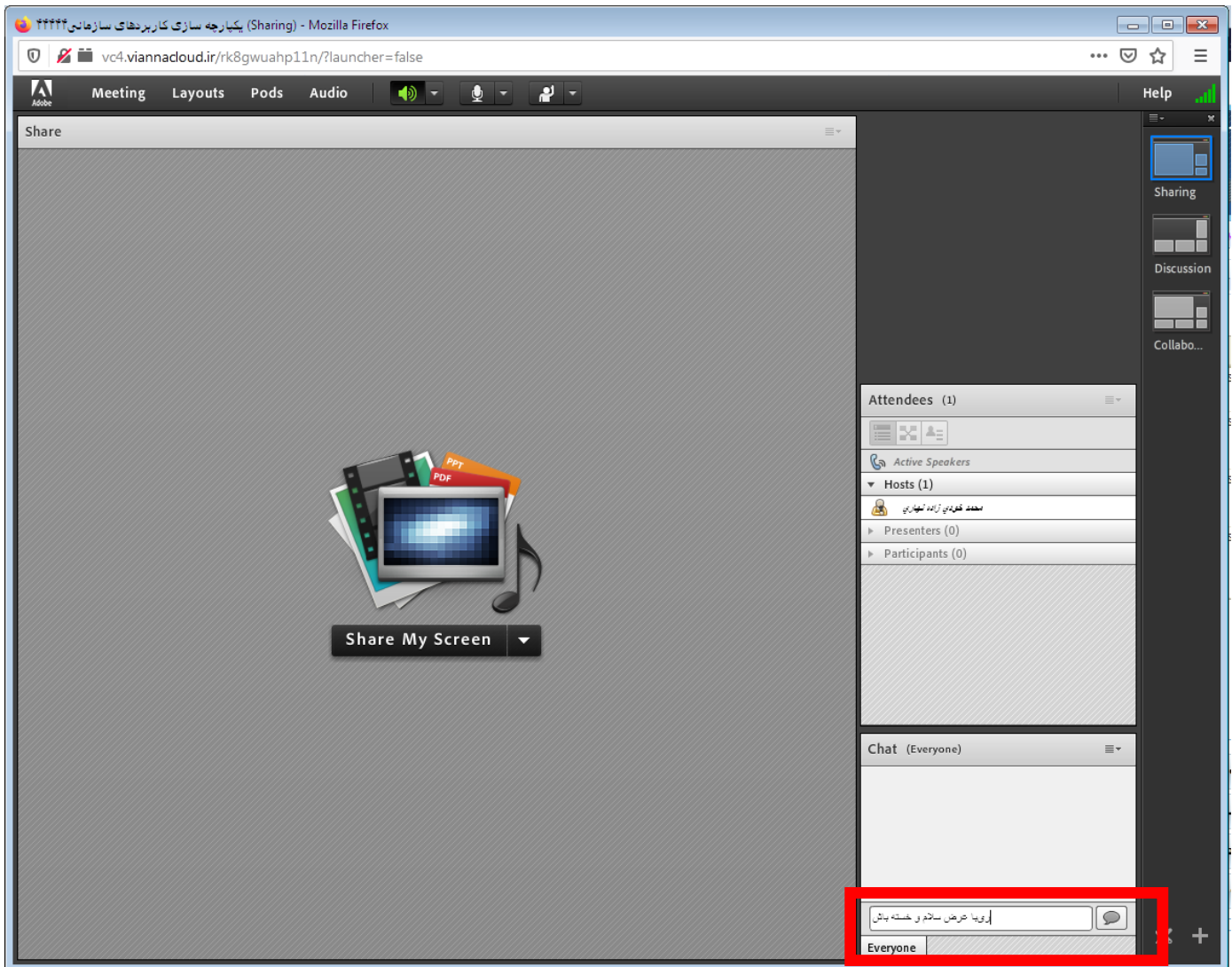


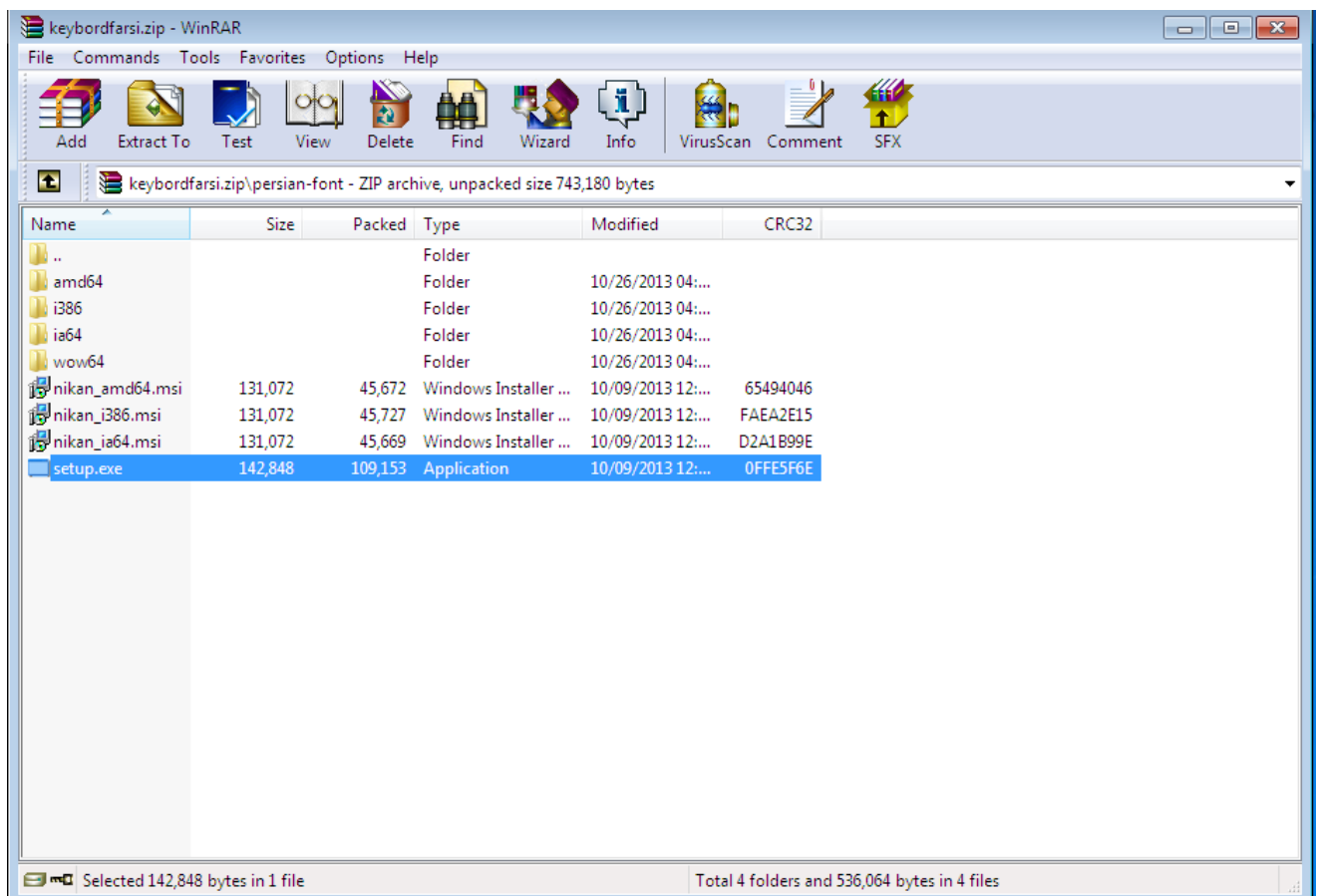
راهنمای حل مشکل تایپ فارسی در محیط Adobe Connect

در محیط Adobe Connect بخش Chat، هنگام تایپ فارسی (به‌طور مشخص تایپ حرف **ی**) با مشکل مواجه خواهید شد برای حل آن دو روش وجود دارد:

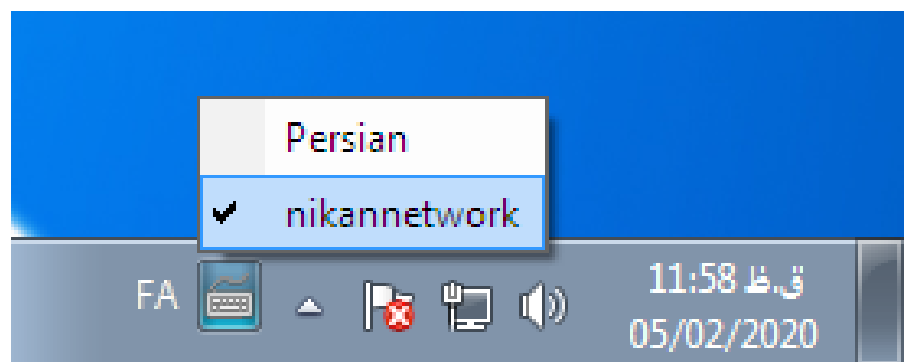


روش اول) در محیط Adobe Connect موقع تایپ حرف **ی** از کلیدهای ترکیبی **Ctrl+X** صفحه کلید استفاده شود.

روش دوم) فایل **persian-font.zip** در قسمت «نرم افزار های مورد نیاز» را دانلود کرده و بعد از اینکه از حالت فشرده خارج کردید روی دگمه **setup** کلیک نمایید :



پس از نصب نرم افزار در قسمت انتخاب زبان (کنار ساعت سیستم)، صفحه کلید **nikannetwork** اضافه می شود:



اگر موقع تایپ در محیط **Adobe Connect** از این صفحه کلید استفاده کنید. مشکل تایپ حل می شود.

البته اگر می توانید با **Ctrl+X** مشکل را برطرف کنید بهتر از نصب صفحه کلید است.